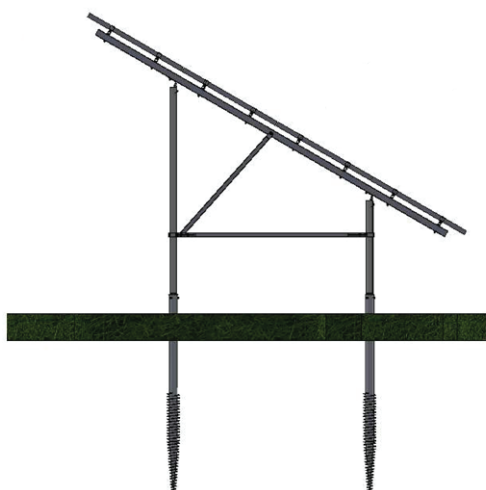




[SYSTEM MOCOWAŃ CORAB WS-004 wolnostojący, wkręcany w grunt



OPIS PRODUKTU

System mocowań paneli fotowoltaicznych wolnostojący oparty na szynie montażowej 25 mm oraz profilu 36/60 mm. Montaż systemu oparty o wspornik wkręcany w ziemię. Konstrukcja regulowana.

SPECYFIKACJA TECHNICZNA

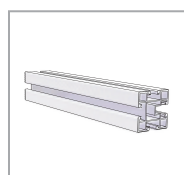
Materiały systemu: aluminium, stal ocynkowana, stal nierdzewna

Orientacja paneli: pozioma

szyna montażowa: 25 mm

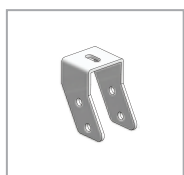
Indeks	Nazwa	Opis	(1kW=4 panele PV)
XFS_WS004	System mocowań Corab WS-004	system wolnostojący, dwupodporowy, 4 rzędy paneli poziomo, wkęcany w grunt	

SPECYFIKACJA TECHNICZNA - SYSTEM MOCOWAŃ



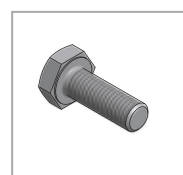
Szyna montażowa ryflowana SM-50x3400 AL

Index: XPF_SM005
Materiał: aluminium
Waga: 5,56 kg



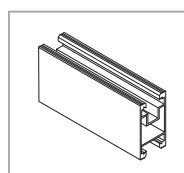
Łącznik pośredni

Index: XPF_KP005
Materiał: stal ocynkowana
Waga: 0,75 kg



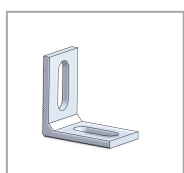
Śruba M12x90 DIN 933 A2

Index: M665
Materiał: stal nierdzewna
Waga: 0,081kg



Szyna montażowa ryflowana SM-25x47 L4120,

Index: XPF_SM023
Materiał: aluminium
Waga: 3,13 kg



Łącznik montażowy L

Index: XPF_L007
Materiał: aluminium
Waga: 0,026 kg



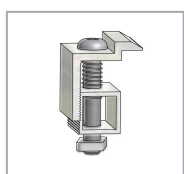
Wkręt dociskowy M12x25 DIN 914

Index: M666
Materiał: stal nierdzewna
Waga: 0,0147 kg



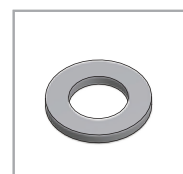
Podpora przednia L1600

Index: PF_WS004.1
Materiał: stal ocynkowana
Waga: 4,58 kg



Klema końcowa KK AL

Index: XPF_KL009
Materiał: aluminium
Waga: 0,037 kg



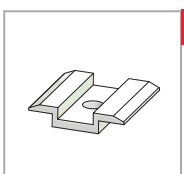
Podkł.-12 DIN 125 A2

Index: M631
Materiał: stal nierdzewna
Waga: 0,0063 kg



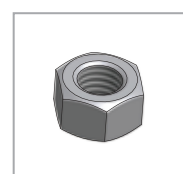
Podpora tylna L2600

Index: PF_WS004.2
Materiał: stal ocynkowana
Waga: 7,44 kg



Klema środkowa KS AL

Index: XPF_KL010
Materiał: aluminium
Waga: 0,015 kg



Nakrętka M12 DIN 934 A2

Index: M635
Materiał: stal nierdzewna
Waga: 0,015 kg



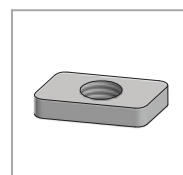
Wspornik konstrukcji wkęcany w ziemię 76 L1600

Index: 32-05-05.0005
Materiał: stal ocynkowana
Waga: 9,1 kg



Śruba imbusowa ISO 7380 M8x50

Index: M525
Materiał: stal nierdzewna
Waga: 0,019 kg



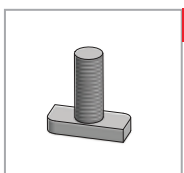
Nakrętka młotkowa 28/15 M8

Index: M547
Materiał: stal nierdzewna
Waga: 0,007 kg



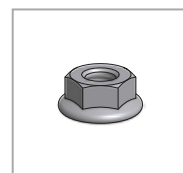
Uszczelka do wspornika

Index: 32-05-05.0006
Materiał: EPDM
Waga: 0,01g



Śruba młotkowa 28/15 M8x25

Index: M546
Materiał: stal nierdzewna
Waga: 0,015 kg



Nakrętka kołnierзова ząbkowana DIN 6923 M8

Index: M540
Materiał: stal nierdzewna
Waga: 0,007 kg