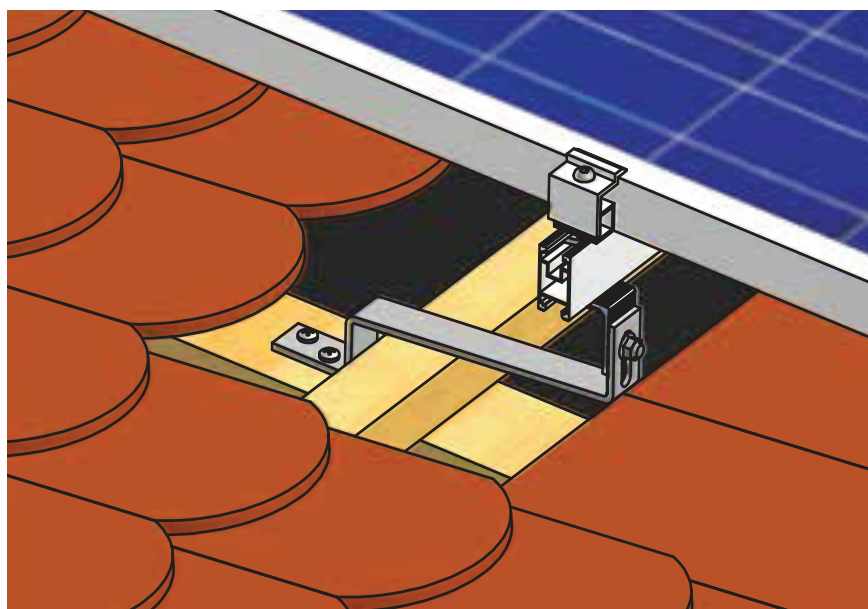
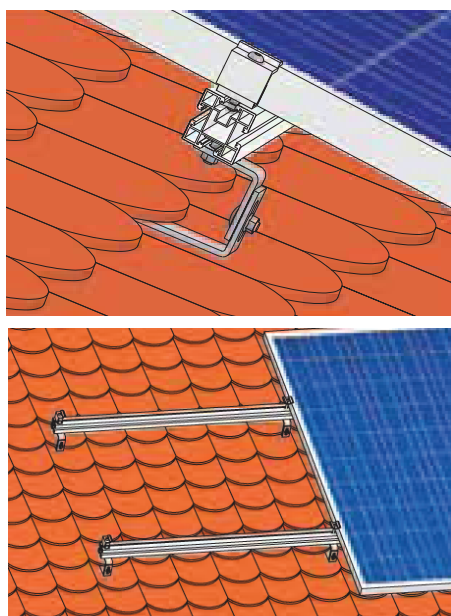




# [ SYSTEM MOCOWAŃ CORAB D-02

## dach skośny, dachówka karpiówka



### OPIS PRODUKTU

System mocowań paneli fotowoltaicznych na dach skośny, kryty dachówką karpiówką oparty na szynie montażowej 25 lub 50 mm. Montaż paneli fotowoltaicznych pionowy lub poziomy. Uchwyt krokwiowy posiada regulację

### SPECYFIKACJA TECHNICZNA

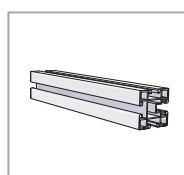
Materiały systemu: aluminium i stal nierdzewna

Orientacja paneli: pionowa i pozioma

szyna montażowa: 25 i 50 mm

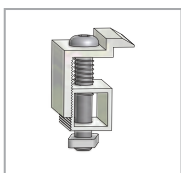
Indeks	Nazwa	Opis	(1kW=4 panele PV)
XFS_D021	System mocowań Corab D-021	dach skośny na szynie SM-50, dachówka karpiowa, panel pionowo	
XFS_D022	System mocowań Corab D-022	dach skośny na szynie SM-50, dachówka karpiowa, panel poziomo	
XFS_D023	System mocowań Corab D-023	dach skośny na szynie SM-25x47, dachówka karpiowa, panel pionowo	
XFS_D024	System mocowań Corab D-024	dach skośny na szynie SM-25x47, dachówka karpiowa, panel poziomo	

## SPECYFIKACJA TECHNICZNA - SYSTEM MOCOWAŃ



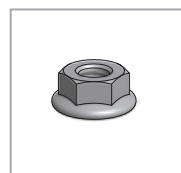
### Szyna montażowa ryflowana SM-50/2060 AL

Index: XPF\_SM001  
Materiał: aluminium  
Waga: 3,368 kg



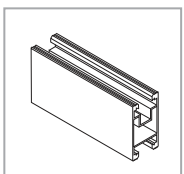
### Klema końcowa KK AL

Index: XPF\_KL009  
Materiał: aluminium  
Waga: 0,064 kg



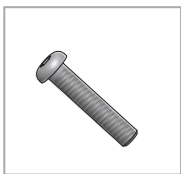
### Nakrętka kołnierзова ząbkowana DIN 6923 M8

Index: M540  
Materiał: stal nierdzewna  
Waga: 0,007 kg



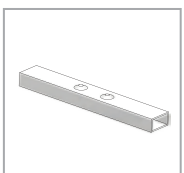
### Szyna montażowa ryflowana SM-25x47 2060 AL

Index: XPF\_SM021  
Materiał: aluminium  
Waga: 1,57 kg



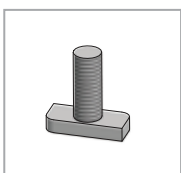
### Śruba imbusowa ISO 7380 M8x50

Index: M525  
Materiał: stal nierdzewna  
Waga: 0,019 kg



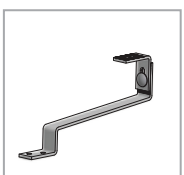
### Łącznik szyny LS AL

Index: XPF\_L004  
Materiał: aluminium  
Waga: 0,056 kg



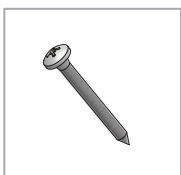
### Śruba młotkowa 28/15 M8x25

Index: M546  
Materiał: stal nierdzewna  
Waga: 0,015 kg



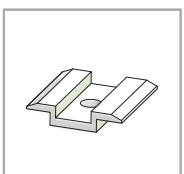
### Uchwyt dachowy UD-4

Index: XPF\_UD0004  
Materiał: stal nierdzewna  
Waga: 0,541 kg



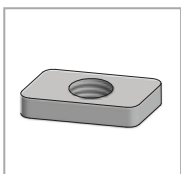
### Wkręt do drewna DIN 7995 M6x60

Index: M526  
Materiał: stal nierdzewna  
Waga: 0,010 kg



### Klema środkowa KS AL

Index: XPF\_KL010  
Materiał: aluminium  
Waga: 0,015 kg



### Nakrętka młotkowa 28/15 M8

Index: M547  
Materiał: stal nierdzewna  
Waga: 0,007 kg